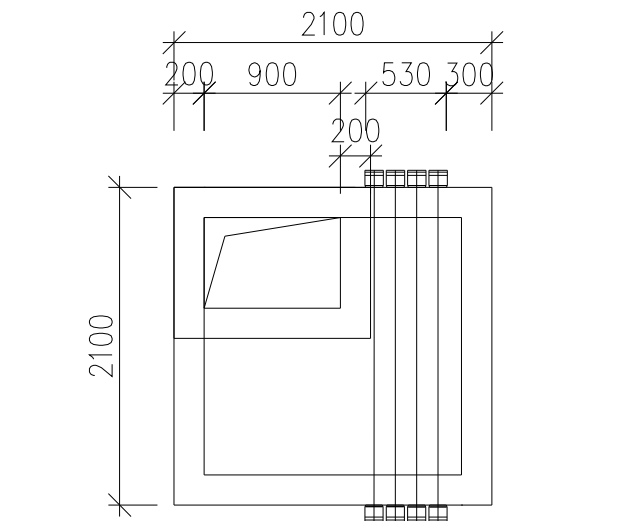
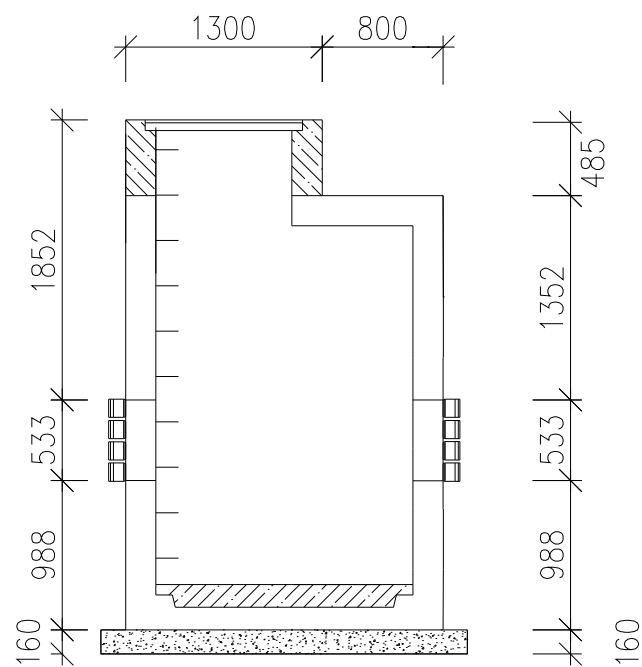


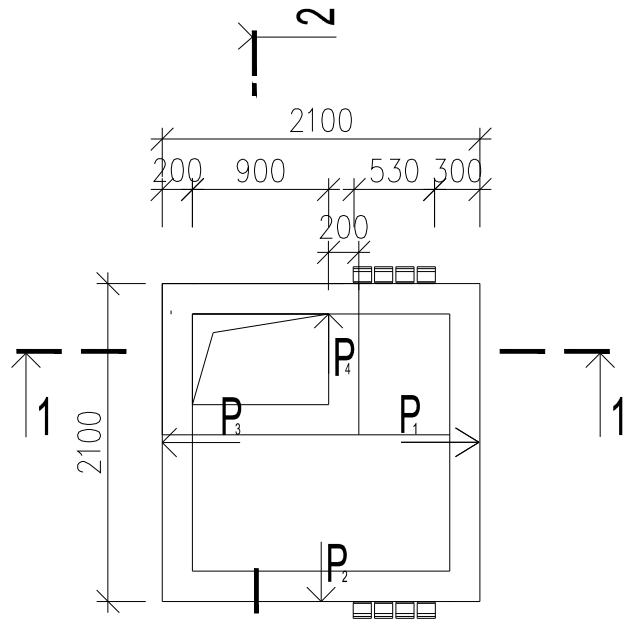
PŮDORYS - VEDENÍ KABELŮ



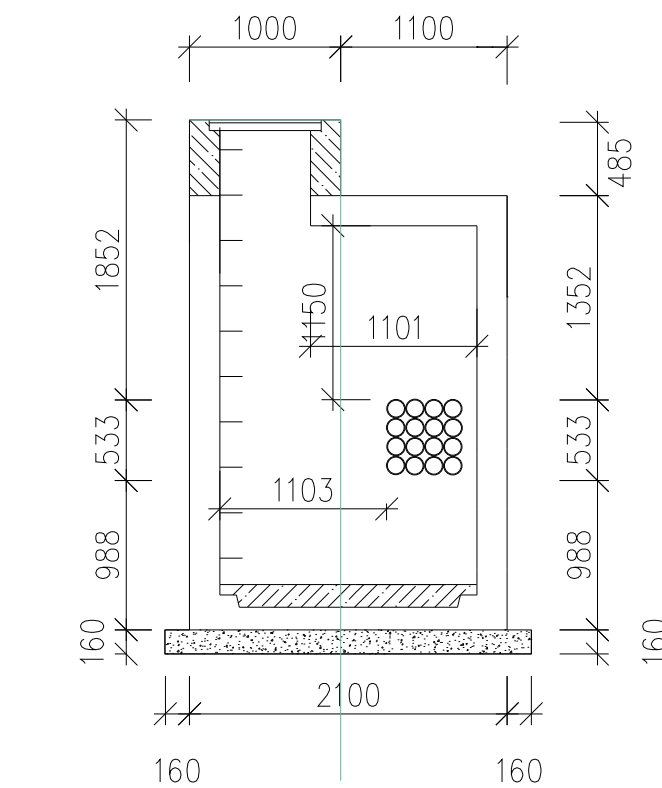
ŘEZ 1-1'



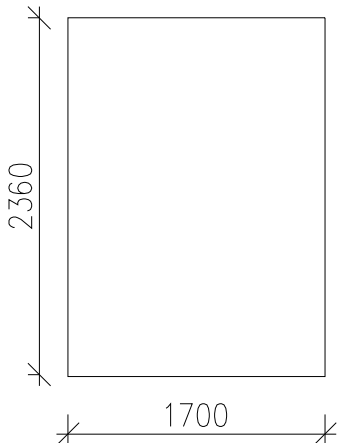
PŮDORYS - ŠACHTA



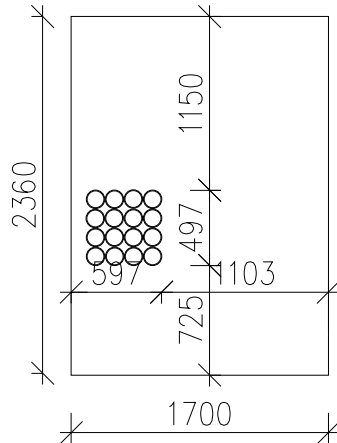
ŘEZ 2-2'



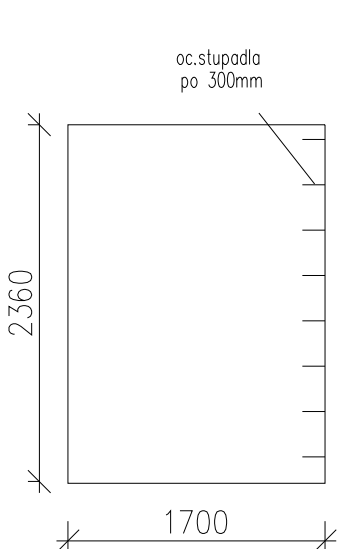
POHLED P₁
- SMĚR KŠXY



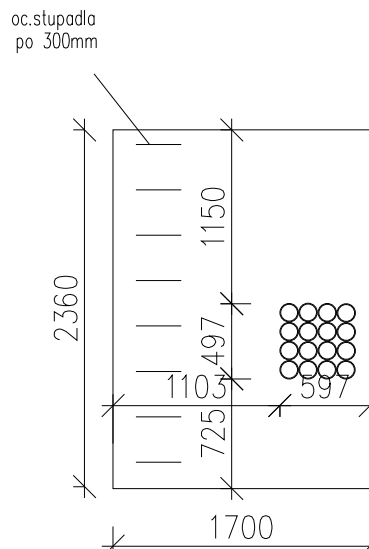
POHLED P
- SMĚR KŠ XY



POHLED P₃



POHLED P₄



LEGENDA

- OTVOR VELIKOST DLE VÝROBCE PRO NAPOJENÍ KABELOVODU
- POŽADAVEK NA ZABETONOVANOU PŘECHODKOU DLE VÝROBCE - VODOTĚSNOST MIN. 0,2 BAR (REZERVA, NN, VN, ZK, SK)
- PREFABRIKOVANÁ ŠACHTA Z BETONU C 35/45 XA1, XC4 VČ. VÝZTUŽE - SVAŘOVANÉ SÍTĚ, OCEL BSt 500, DIN 488
- BETON C 12/15SE ZATŘENÝM POVRCHEM
- BETON C 30/37 XF3 VČ. VÝZTUŽE
- HUTNĚNÝ PODSYP ŠP
- PRŮCHODKA PRO CHRÁNIČKU Ø 160mm
- STOJINA - OCELOVÁ; POZINKOVANÁ; KOTVENÁ DO STROPU A DNA ŠACHTY; DÉLKA DLE VÝŠKY ŠACHTY
- KONZOLA (REZERVA, NN, VN, ZK, SK)
- KABELOVÝ ROŠT - ULOŽENÝ NA KONZOLÁCH UPEVNĚNÝCH NA STOJINÁCH NEBO HTA PROFILECH

POZNÁMKA

- JEDNÁ SE O PREFABRIKOVANOU KABELOVOU ŠACHTU
- VYSTROJENÍ ŠACHTY : STUPADLA OCELOVÁ 10 ks
BETONOVÝ POKLOP 700/1000, třída zatížení B125 - 1ks
- STĚNY ŠACHET BUDOU OPATŘENY PENETRAČNÍM NÁTĚREM PROTI ZEMNÍ VLHKOSTI A PODZEMNÍ VODĚ
- UVNITŘ ŠACHTY JE NUTNÉ PROVÉST OPATŘENÍ DLE ČL. 7.7 ČSN 73 7505 PRO OCHRANU PŘED ÚRAZEM ELEKTRICKÝM PROUDEM VIZ. TECHNICKÁ ZPRÁVA
- PŘED ZAPOČETÍM VEŠKERÝCH VÝKOPOVÝCH PRACÍ BUDE PROVEDENO VYTÝČENÍ PODZEMNÍCH INŽENÝRSKÝCH SÍTÍ.
- KE KAŽDÉMU VÝKOPU JE VHODNÉ PŘIZVAT GEOTECHNIKA K POSOUZENÍ LOKÁLNÍHO STAVU PODLOŽÍ, ZDA NEBUDE NUTNÉ ZŘÍDIT BETONOVÉ LOŽE PRO VEDENÍ KABELOVÉ TRASY.
- PO ULOŽENÍ SAMOTNÉHO VEDENÍ BUDE PŘIZVÁN KE KONTROLE ODPOVĚDNÝ PRACOVNÍK A KABELOVÁ RÝHA BUDE NÁSLEDNĚ ZAHOŽENÁ.
- NÁSLEDNĚ DOJDE K PŘESNÉMU ZANESENÍ TRASY KABELOVODU DO PŘÍSLUŠNÉ SITUACE.
- CHRÁNIČKY VEDOUcí Z KABELOVÉ ŠACHTY BUDOU VYVEDENY DO HLOUBKY 700mm

Datový podklad ČÚZK

Souřadnicový systém : S - JTSK
Výškový systém : B.p.v.

Formát:

4A4

Akce :
Oprava tramvajového křížení v km 4,064
v žst. Olomouc město

Objednatel :



Správa železnic, státní organizace
Dlážděná 1003/7, 110 00 Praha 1
Oblastní ředitelství Ostrava
Muglinovská 1035, 702 00 Ostrava

Objednatel :



Dopravní podnik města Olomouce, a.s.
Koželužská 563/1, 77900 Olomouc

Hlavní zhotovitel :



PRO CEDOP s.r.o.
Milady Horákové 893
272 01 Kladno
IČ 271 74 069, DIČ CZ 271 74 069

Podzhotovitel :



Networked a.s.
Olšanská 2643/1a
130 00 Praha 3-Žižkov

Souprava :

Vedoucí projektu: Ing. Tomáš Tužín

Kreslil: Ing. Jan Krupička

Datum 12 / 2024

Kraj : Olomoucký

KÚ : Nová Ulice

Stupeň PDPS

Obsah :

Kabelová šachta kš1

Měřítko 1:25

Část PD: D.2.1.9

Stavební objekt : SO 403 Drážní kabelovod

Příloha 2.005